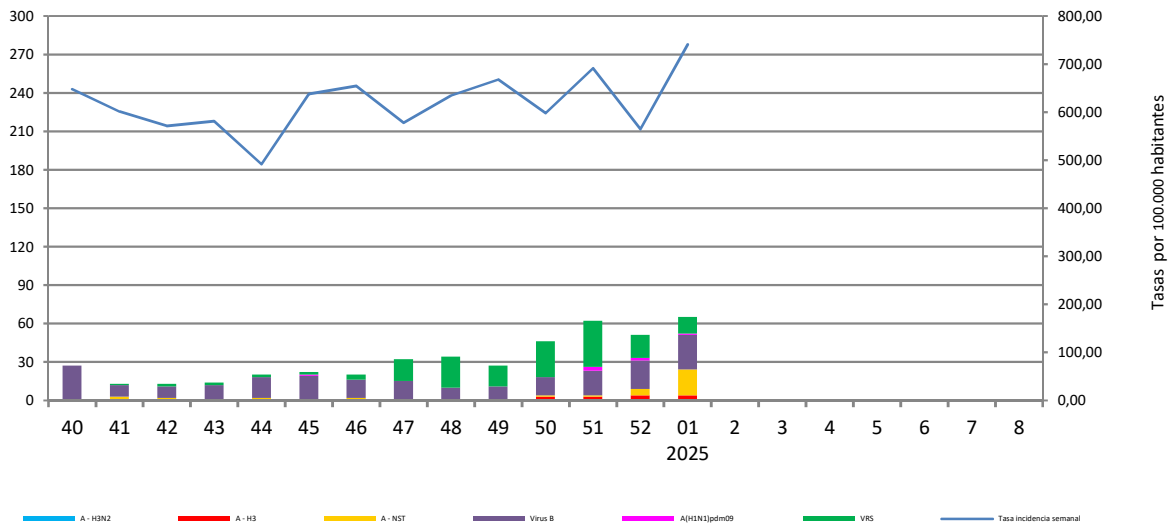


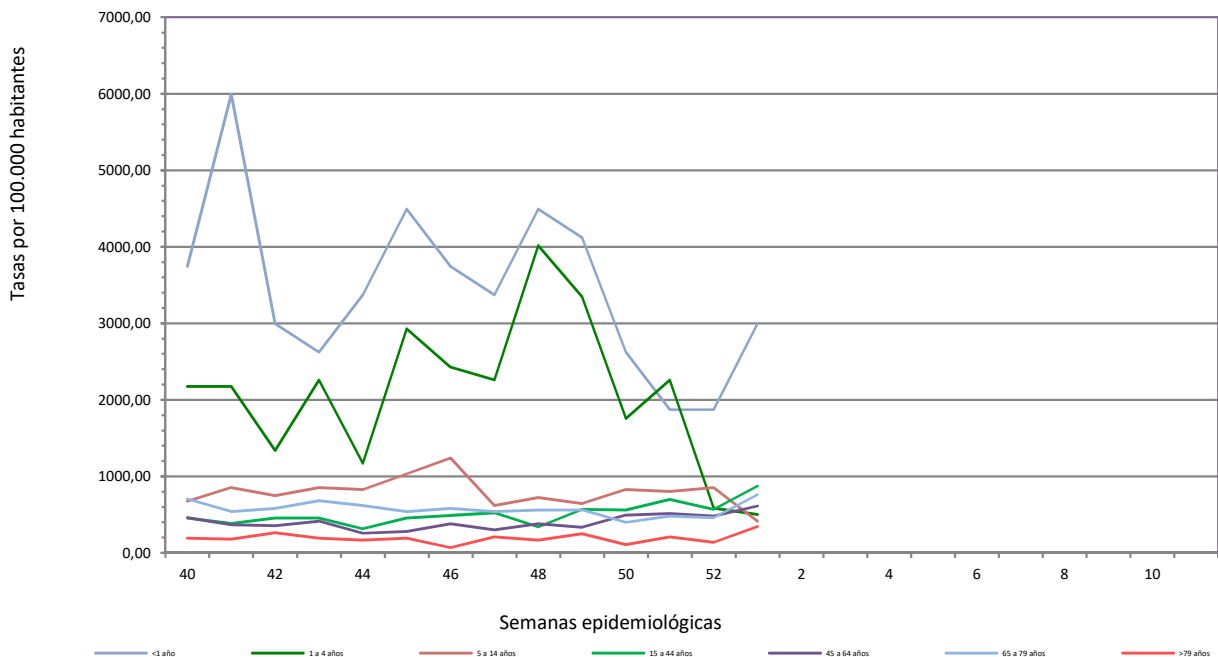
**RED CENTINELA VIGILANCIA DE INFECCIÓN RESPIRATORIA AGUDA  
LA RIOJA. TEMPORADA 2024-2025. SEMANA 1/2025**

Número de casos notificados en la semana	223
Tasa de incidencia semanal (por cien mil habitantes)	740,81

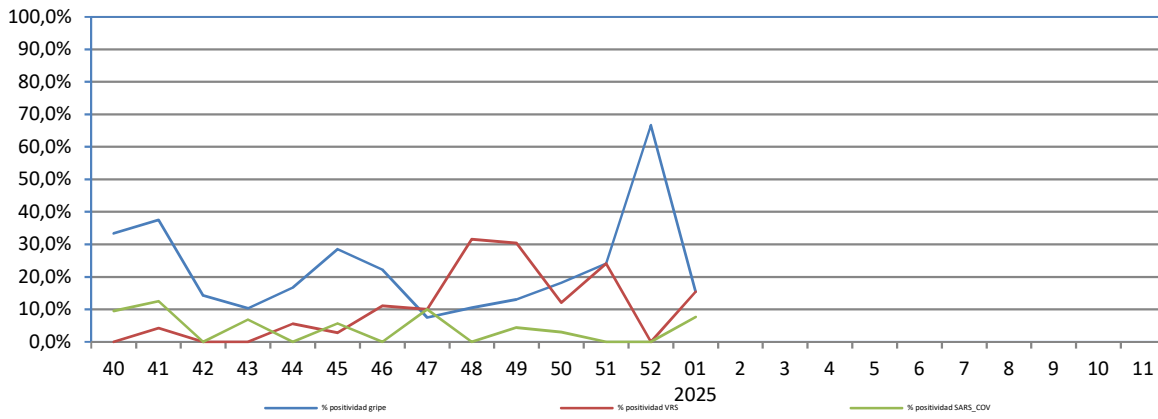
Tasas de incidencia semanal IRAs.  
Detecciones (Centinela y No Centinela ) Gripe y Virus Respiratorio Sincitial.  
Vigilancia Centinela La Rioja 2025



Tasas de incidencia semanal IRAs por grupo de edad.  
Vigilancia Centinela La Rioja 2025



### Tasas de detección Gripe, SARS-Cov-2 y Virus Respiratorio Sincitial en AP Vigilancia Centinela La Rioja 2025



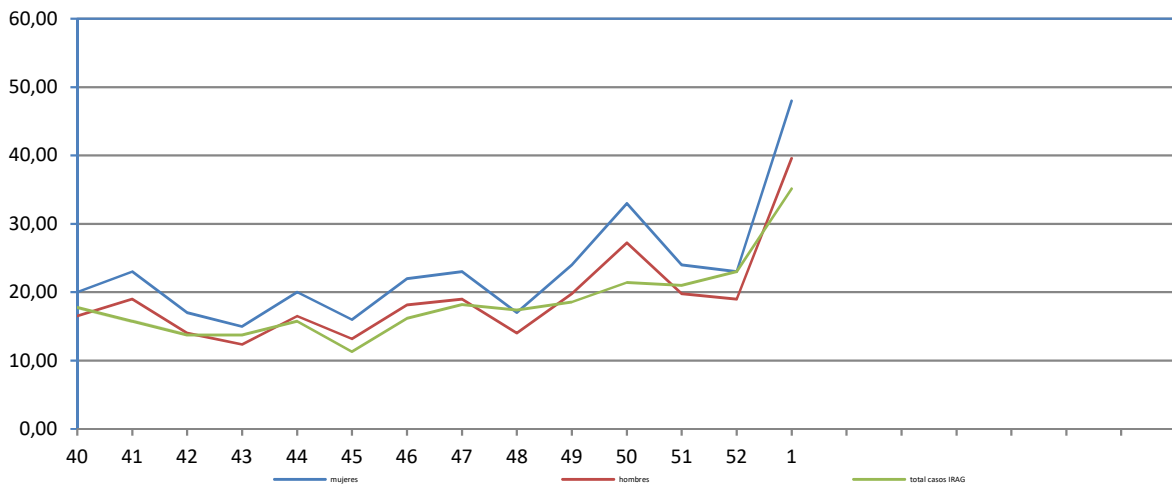


La Rioja

### VIGILANCIA DE INFECCIÓN RESPIRATORIA AGUDA GRAVE. SEMANA 1/2025

Número de casos IRAG notificados en la semana	87
Población semanal cubierta	247481
Tasa de incidencia semanal (por cien mil habitantes)	35,15

Tasas de incidencia semanal IRAG por sexo  
Vigilancia Centinela La Rioja 2025



Tasas de incidencia semanal IRAG por grupo de edad.  
Vigilancia Centinela La Rioja 2025

